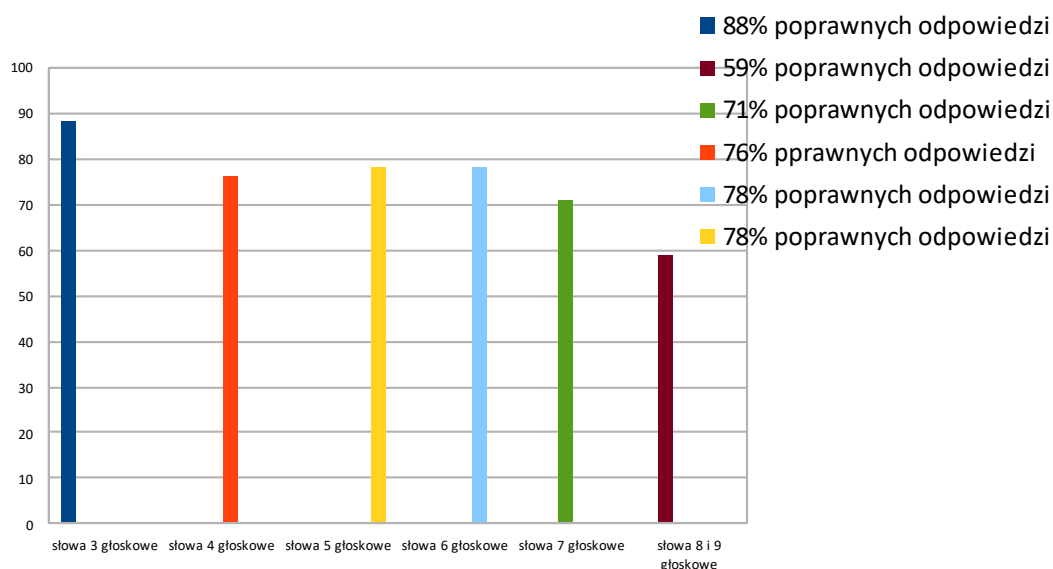


Wyniki badania umiejętności czytania i poziomu rozwoju słuchu fonemowego

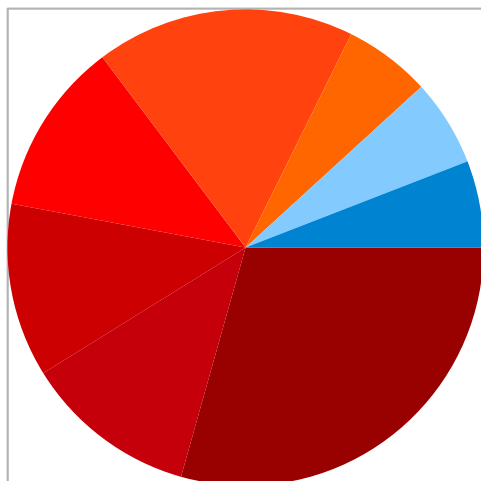
.Badanie przeprowadzono w grupie integracyjnej 5 – 6 latków w dniach od 08.06.2021r. do 15.06.2021r.

.Badaniem objęto 17 dzieci kończących edukację przedszkolną, w tym dwoje o specjalnych potrzebach edukacyjnych.

Wyodrębnianie głosek w słowach

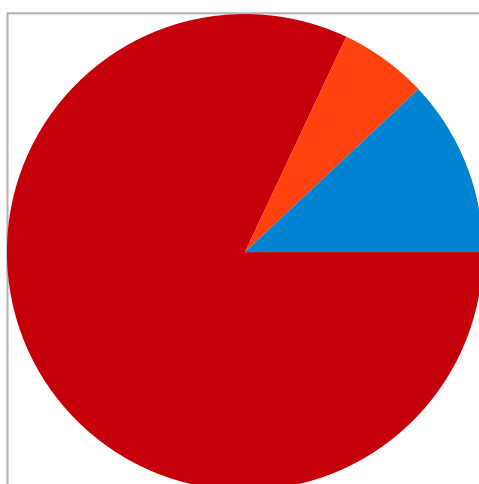


Rozpoznawanie liter



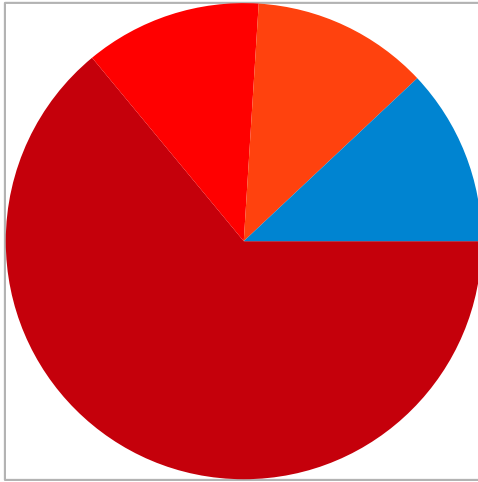
- 38 liter rozpoznało 5 dzieci
- 35 liter rozpoznało 2 dzieci
- 34 litery rozpoznało 2 dzieci
- 33 litery rozpoznało 2 dzieci
- 32 litery rozpoznało 3 dzieci
- 30 liter rozpoznało 1 dziecko
- 16 liter rozpoznało 1 dziecko
- 8 liter rozpoznało 1 dziecko

Czytanie - dobieranie wyrazów różniących się do obrazków



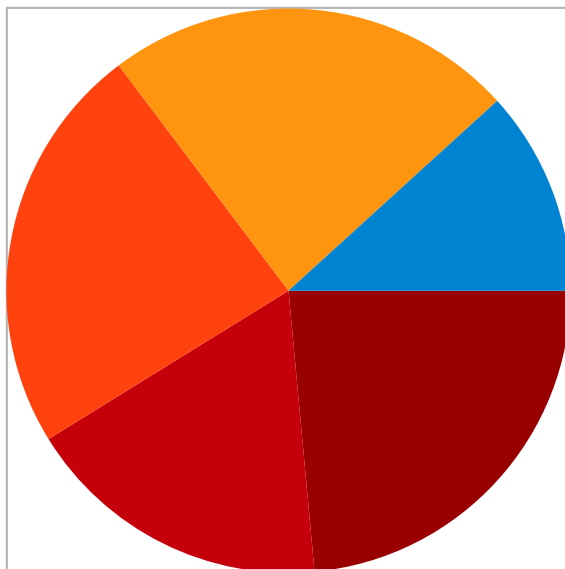
- wszystkie wyrazy dobrało poprawnie 14 dzieci
- ponad 80% wyrazów dobrało poprawnie 1 dziecko
- do 25% wyrazów dobrało poprawnie 2 dzieci

Czytanie – dobieranie wyrazów podobnych do obrazków



- wszystkie wyrazy dobrało poprawnie 11 dzieci
- ponad 80% wyrazów dobrało poprawnie 2 dzieci
- ponad 50% wyrazów dobrało poprawnie 2 dzieci
- do 25 % wyrazów dobrało poprawnie 2 dzieci

Czytanie nowego tekstu



- czyta tekst płynnie sylabami 4 dzieci
- czyta tekst przeciągając sylaby 3 dzieci
- czyta tekst głośkując 4 dzieci